

A fashion advertisement featuring two women standing in a desert landscape. The woman on the left has long dark hair and is wearing a bright teal, long-sleeved blouse and brown trousers. The woman on the right has long blonde hair and is wearing a brown, open-front blazer and light-colored trousers. The background shows rolling sand dunes under a clear sky. The text 'BUYING SQUARE' is overlaid in large white letters.

BUYING SQUARE



www.buying-square.com

A photograph of a high-end interior space, likely a lounge or office. The room features a vaulted ceiling with a light blue and white floral mural. The walls are white with decorative paneling. In the center, a doorway leads to another room. The foreground is dominated by a large, white, curved sofa. To the right, there is a white armchair. The floor is dark with a light-colored rug. The overall aesthetic is modern and sophisticated.

§ BUYING SQUARE

Contents

1. About Us

- CEO Message
- Company Mission
- Company Core Value

2. Why BUYING SQUARE

- Competitive
- Global Partnership
- Distributor Structure
- Brand Account
- Clients

3. About Our Wholesales Service

3-1. Operation

- Shipping Terms
- Buying Process

3-2. Order Process

- Platform
- How to become a member
- How to order
- Contract

CEO Message

BUYING SQUAREはグローバルラグジュアリーブランドの商品ビックデータを活用し、ブランド品に特化したアジア最高の流通プラットフォームを提供するBtoB専門のIT企業です。世界的な不景気にも関わらず、ラグジュアリー市場は爆発的な成長を見せているものの、その市場規模に比べてIT技術は追いついておりません。

ブランドメーカーの商品出荷、BtoC業者の注文、確認、決済、配送など、直取引の全過程及び各流通段階における担当者たちの悩みを心から理解し、これらの問題を直接経験し解決することで、サプライヤー中心のラグジュアリー市場でBtoB取引を最適化する統合ソリューションを提供したいと考えております。

そして、実際の現場の声を聞いてフィールドで適用し、この業界における問題を解決すべく、他社より先駆けてビジネスを実行しました。大量のブランド品データを確保して流通する際に直面する様々な問題を検証し、一つずつ解決してきました。

さらに、平均業歴30年以上にわたる世界トップクラスのディストリビューター法人とパートナーシップを結んで、イタリア、スイス、ポーランド、イギリス、フランスなどの欧州地域からアメリカ、カナダなどの米州地域に及ぶ現地ラグジュアリーブランドのアカウントを活用することで、約2400のブランドや450カ所の現地デパート、大型オフラインショップの商品を取り扱っております。現在は韓国大手企業やECプラットフォーム、オフラインショップなど、様々な法人事業者に競争力ある商品と差別化された流通サービスを提供しております。

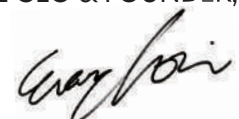
その結果、韓国ラグジュアリー市場の中心にある業界最高のスペシャリストとの連携を通じて、月間取引高100億ウォンを達成、前年比で年間取引高1,000%の成長を成し遂げました。

一方、弊社は、ビジネス成長に合わせてIT技術の発展にも力を入れております。月100万件以上のグローバルラグジュアリーブランドの商品データに基いてお客様が必要とするラグジュアリー商品を簡単・便利に仕入れできるよう、当社の商品調達力とお客様に合わせたカスタムオファーを提供するシステムを実現しました。

まだスタートラインに立ったばかりですが、グローバルラグジュアリーブランド流通の全過程でイノベーションを起こし、より良いエコシステムを提供してまいります。直取引に関わるあらゆるビジネスチャンスと出会い、価値を見出せる空間、BUYING SQUAREです。

BUYING SQUARE CEO & FOUNDER,

EVAN CHOI



Company Mission

世界中のBtoBデータを体系化し、誰もが使いやすいようにすることが目的です。

BUYING SQUAREは、データ・技術・人が生み出す
「より良いラグジュアリービジネス」環境作りに取り組んでいます。



- BUYING SQUAREの優れた技術力
- 信頼できる膨大なデータ量

- グローバルバイヤー及びサプライヤー
- 数多くの関係者

Company Core Value

BUYING SQUAREは、価値を促進する空間を創造します。



信頼性

パートナーやお客様との信頼関係を築きます。



商品性

幅広くて競争力ある商品を供給します。



ユーザー体験

誰もが簡単・便利に利用できるBtoB取引環境を提供します。

Competitive



強力な供給ネットワーク

世界的なラグジュアリーブランド品の販売権を持つ欧州・米州の80社以上の企業パートナー、450店以上のブティックとの戦略的パートナーシップにより、継続的な供給を維持しています。現地法人パートナーが保有する物流倉庫の運営により、コンテンポラリー、スポーツ、ゴルフ、ビューティーなどのブランド商品を大量に供給できます。



ブランドアカウント数

高級ファッションブランドからスポーツ、ゴルフ、高級時計ブランドまで3,200以上のブランドアカウントを確保し、過去3年間で45万点以上の商品を供給しました。



爆発的な成長率

* 国内外約80社のBtoB取引法人、約230社のバイヤーを確保。

* 2022年の推定累積取扱高：1,500億ウォン



※ Based on domestic market

Global Partnership

グローバルなパートナーシップで確保した卸売りアカウントをベースに、即時の在庫調達やシーズンごとの先行予約の確保が可能です。

Global Partnership in Europe

欧州トップクラスの現地ディストリビューター法人70社・売り場450ヵ所と商品供給契約を結び、ブランド本社の卸売りアカウント(Wholesale Account)を確保しております。



Global Partnership in U.S

現地法人パートナーが所有する物流倉庫(LA, New Jersey, Delawareなど8か所)を運営しており、必要に応じて直ちに調達するか、規模の経済による購買パワーを用いり、各シーズンのPre-Order物量を優先確保します。少数のキーパートナーに限って、ATSなどを通じて低価格で物品を供給するため、人気ブランド物量は資金を投資して優先確保し、入荷/保管した後、出荷前に通知します。



Distributor Structure

BUYING SQUEARE は全世界における主要販売業者との直取引で、ラグジュアリーブランドを調達しています。



EUROPE

ITALY, FRANCE, UK, POLAND, GERMANY, SWEDEN, SWISS, CZECH, BULGARIA, CYPRUS, SPAIN, IRELAND

AMERICA

US, CANADA, PANAMA

MIDDLE EAST

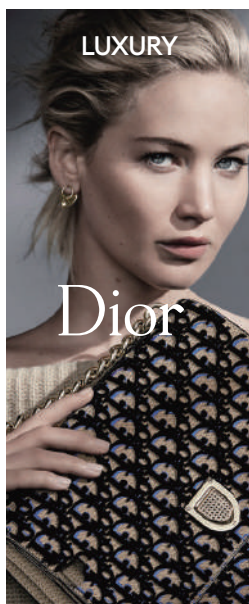
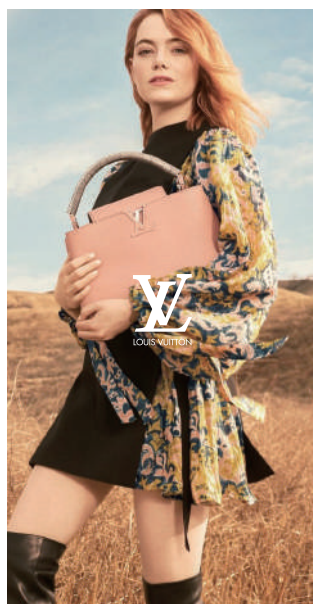
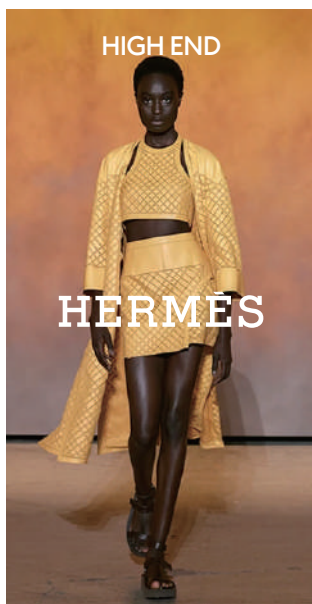
UNITED ARAB EMIRATES, ISRAEL

ASIA

KOREA, HK, JAPAN

Brand Account

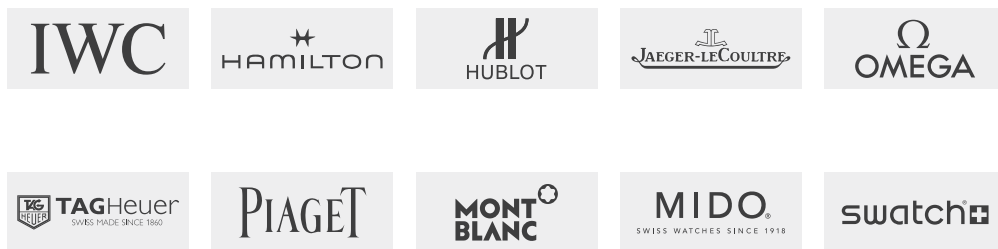
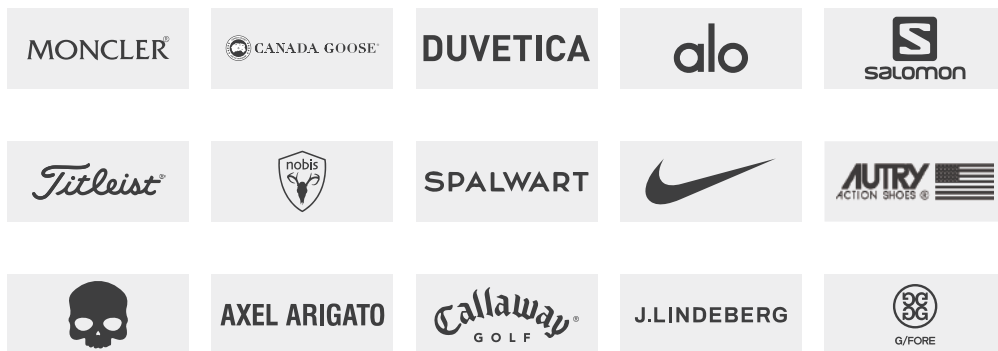
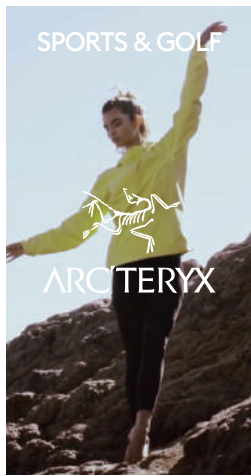
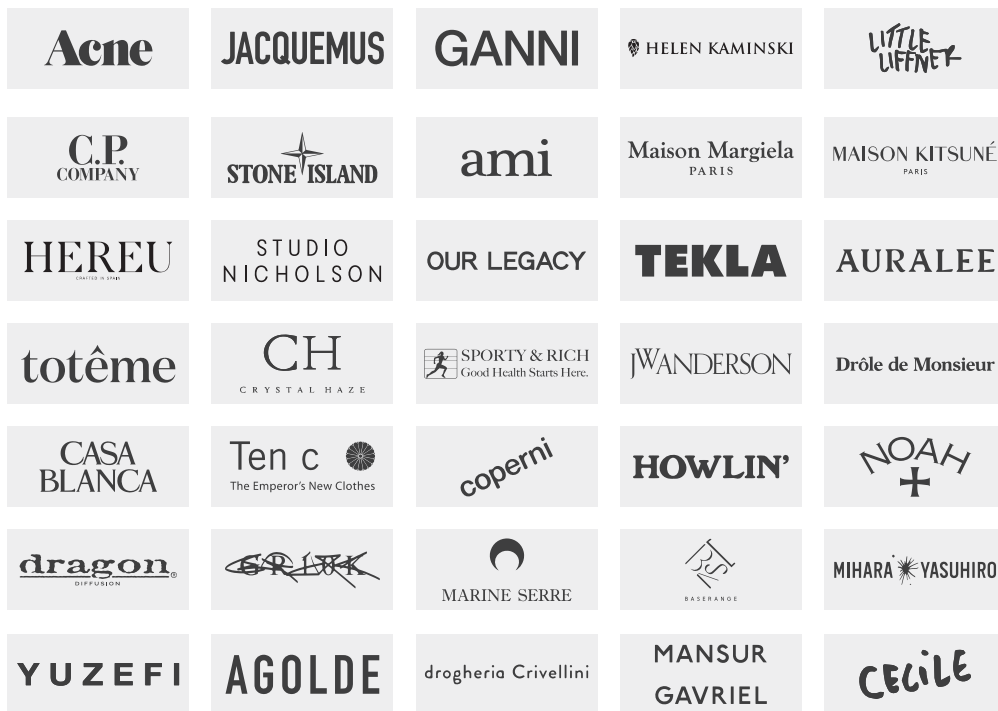
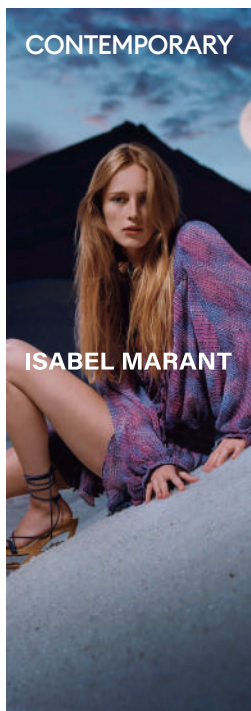
ハイエンドファッション、高級品、スポーツ用品、ゴルフ用品、時計など、3,200以上のブランドアカウントを持ち、競合他社に差をつける商品を迅速に確保できます。



FENDI	BOTTEGA VENETA	CELINE	PRADA	GUCCI
SAINT LAURENT	BURBERRY	LOEWE	VALENTINO	TOM FORD
<i>Salvatore Ferragamo</i>	BALENCIAGA	Mulberry	miu miu	Chloé
THOM BROWNE. NEW YORK	HERNO	BIJOUX GIVENCHY	JIL SANDER	BRUNELLO CUCINELLI
JIMMY CHOO	<i>Roger Vivier</i> PARIS	<i>Loro Piana</i>	RIMOWA	MaxMara
MARNI	<i>Vivienne Westwood</i>	Proenza Schouler	KIENZO	Alexander McQUEEN

Brand Account

スポーツブランドから高級ファッションブランドまで、3,200を超えるブランドアカウントがあるため、差別化された商品をより迅速に確保できます。



Clients

BUYING SQUAREのパートナー企業は、韓国の大手デパート、ファッション企業、大手ECプラットフォームなどがございます。

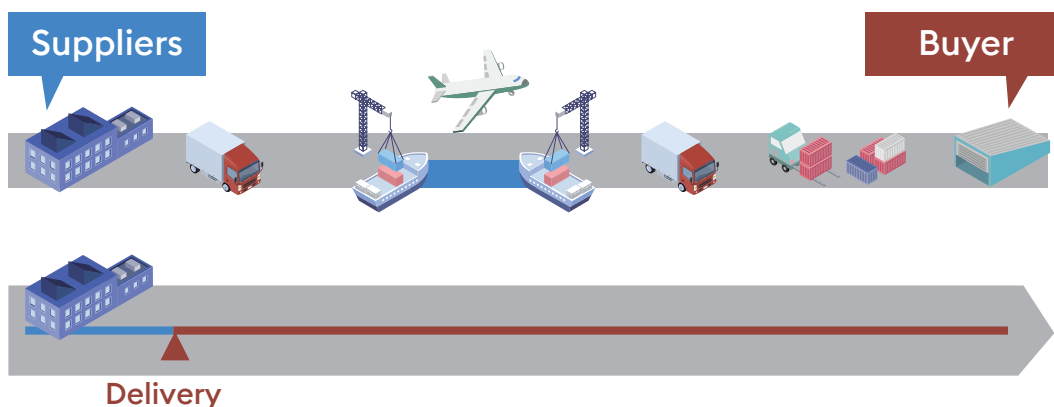


Shipping Terms

BUYING SQUAREでは、EXWとDDPの2つの取引方法を提供しております。

ただし、韓国以外の国との国際取引は、通関の関係でEXW条件のみ適用されます。

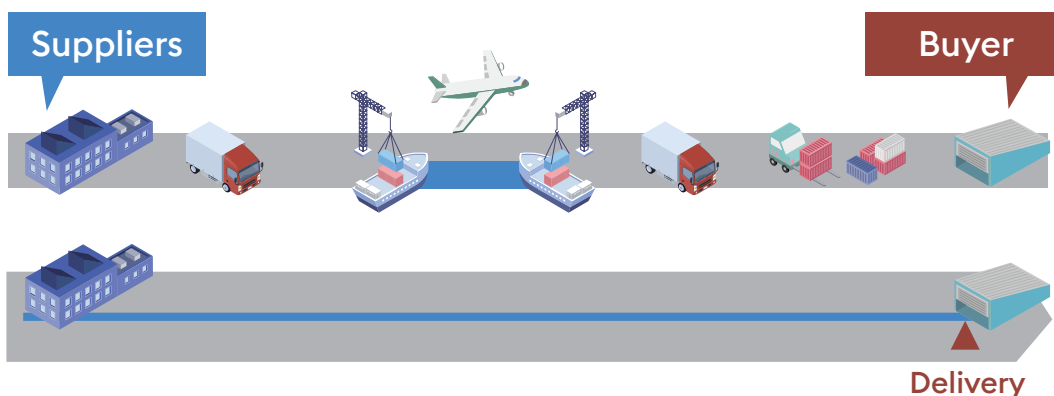
EXW



EXW (EX-WORKS, 工場渡し)

バイヤーは商品代金のみを支払います。BUYING SQUAREの海外サプライヤーの倉庫に用意された製品を、バイヤーと輸出入契約をしている運送会社が引き取り、貨物の積み込みを行います。

DDP



DDP (DELIVERY DUTY PAID, 関税込み持込渡し)

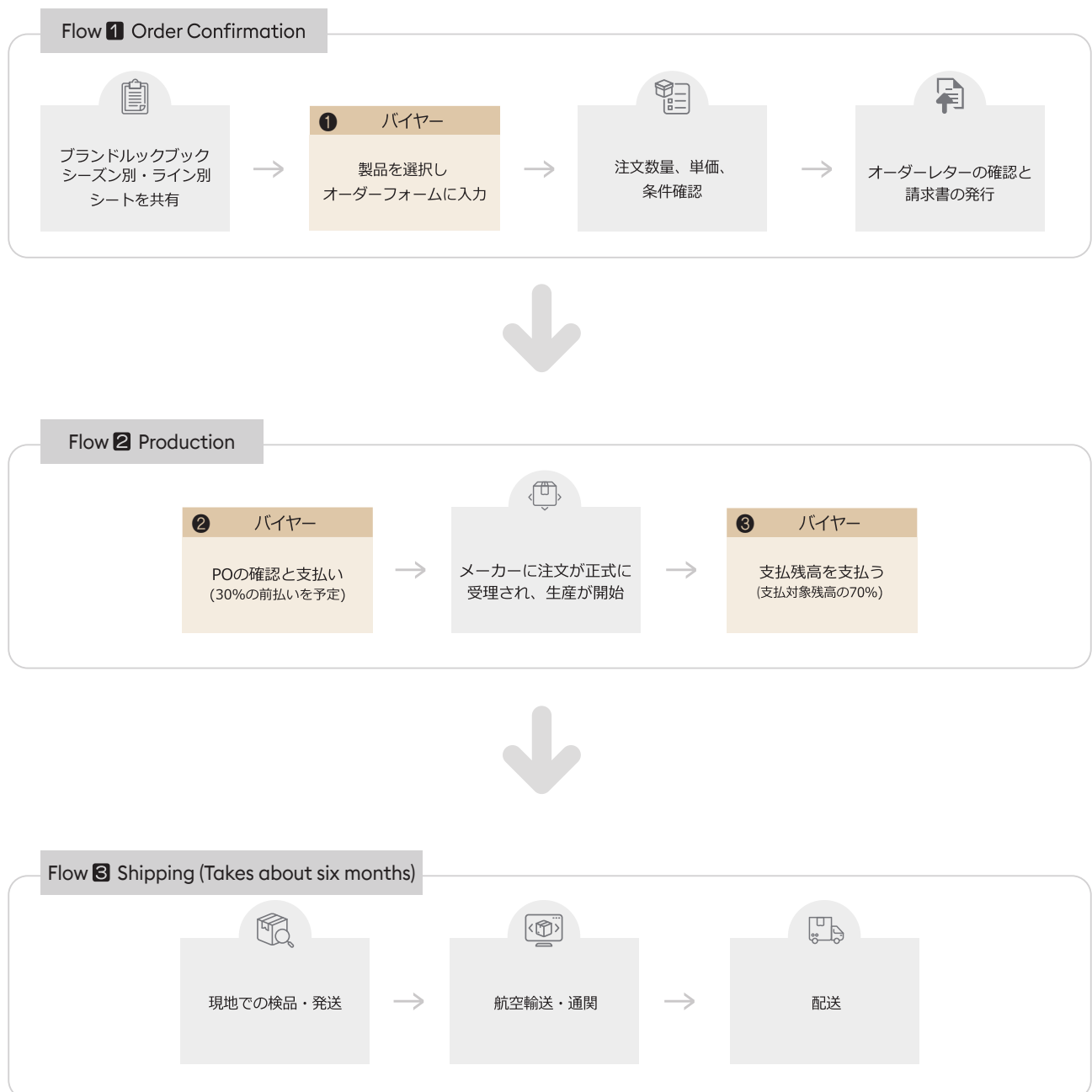
国内取引において、商品代金、物流費、関税・税金など商品輸入時に発生する全ての費用をまとめてBUYING SQUAREに支払う条件です。10%の付加価値税を含むタックスインボイスが発行されます。貨物の積み込みから配送まで、すべてBUYING SQUAREが行います。

Buying Process ①

Pre-Order

シーズンオーダーに先立って、6か月~1年前に注文する仕組みです。物品の数量確定率が高く、事前にプランを立てて販売できます。

大量注文、シーズンの売れ筋商品、入手が難しい商品、流行に左右されない定番商品など、事前にプランを立てて注文する必要がある場合に行われます。ほとんどの人気ブランドは、シーズンの実需要を確保して行うPre-Orderを基本とします。



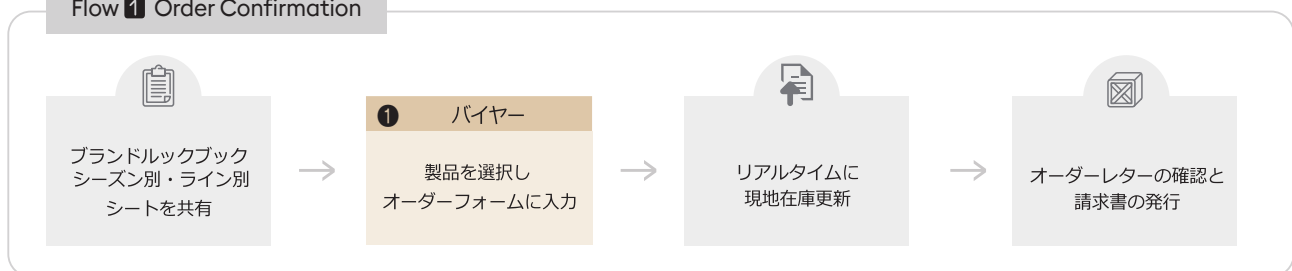
※ 予約注文の平均入金額と残高の比率は3：7です。この比率はブランドによって変更されることがあります。

Buying Process ②

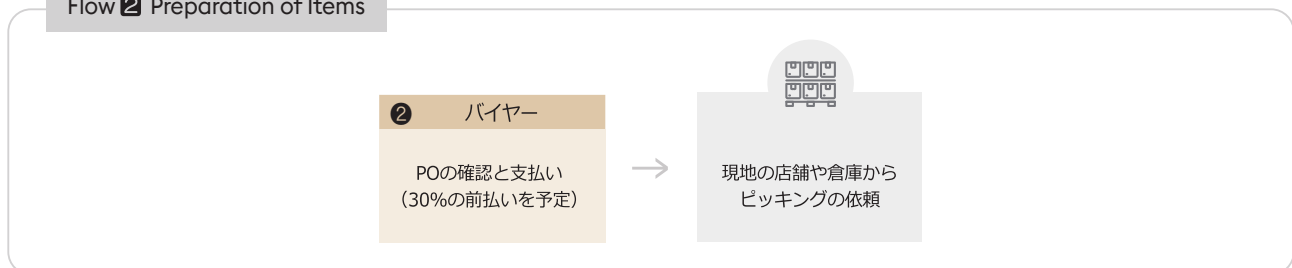
ATS/In-stock Order

- **ATS** ブランド商品のうち、1~3ヶ月内にオーダー可能なストックを注文できます。シーズンを問わない定番物の基本スタイル商品などが含まれます。必要な商品をブランドの在庫状況に応じてすぐ注文できるメリットはありますが、商品の品薄で注文数量より少ない数量で商品確保されるケースもあるので、早めに注文を進めるケースが多いです。
- **IN STOCK** 当社のみ提供できるオファーは、ブランドディスカウント、ストアー在庫、エージェントオファーなどがあります。

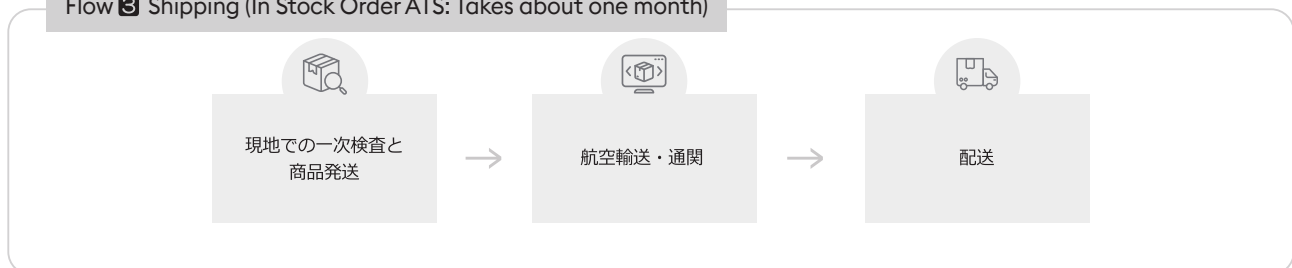
Flow ① Order Confirmation



Flow ② Preparation of Items



Flow ③ Shipping (In Stock Order ATS: Takes about one month)



Platform

アジア初となるラグジュアリーブランドプラットフォームの一つです。

- 時代遅れで複雑なラグジュアリーBtoB環境に対するエコシステムの革新を目指しています。



1. 簡単な商品ラインシートの検索機能

ブランドや条件、発注ルールによる絞り込みを行うことで、欲しい商品ラインシートを簡単に検索し、ダウンロードすることができます。

2. 体系的な注文情報管理

受け付けた注文の商品、支払金額、リアルタイムに出荷状況、CS情報など、すべての注文情報を確認することで、より体系的な管理が可能です。

3. レコメンド機能

お客様の希望するブランドリスト、予算、ビジネスに合わせてカスタマイズしたブランドラインシートと商品情報をレコメンドします。

Membership Registration Form

BUYING SQUAREは、価値ある空間を創造します。

BUYING SQUARE

Sign up

Enter account information Select Wish Brand

✓ e-mail * [Email Authentication](#)

• You may only use a corporate email.
• An authentication mail will be sent to the email you entered. Please enter a correct email address.

✓ password *

• Your password must be between 8 to 16 characters long and must contain at least two character categories among the uppercase characters, lowercase characters, digits, and special characters.

✓ Confirm Password *

✓ Name *

✓ Mobile phone number *

• Please do not include hyphens (-).

✓ Nationality *

✓ Business type * Personal Corporate

✓ Corporate (Business name) *

✓ Business registration number *

• Please do not include hyphens (-).

✓ Sales channel * Online Offline

✓ Website address *

Agree to all Terms and Conditions

Consent to Terms and Conditions [Required] [View Terms and Conditions](#)

Consent to the collection and use of personal information [Required] [View Terms and Conditions](#)

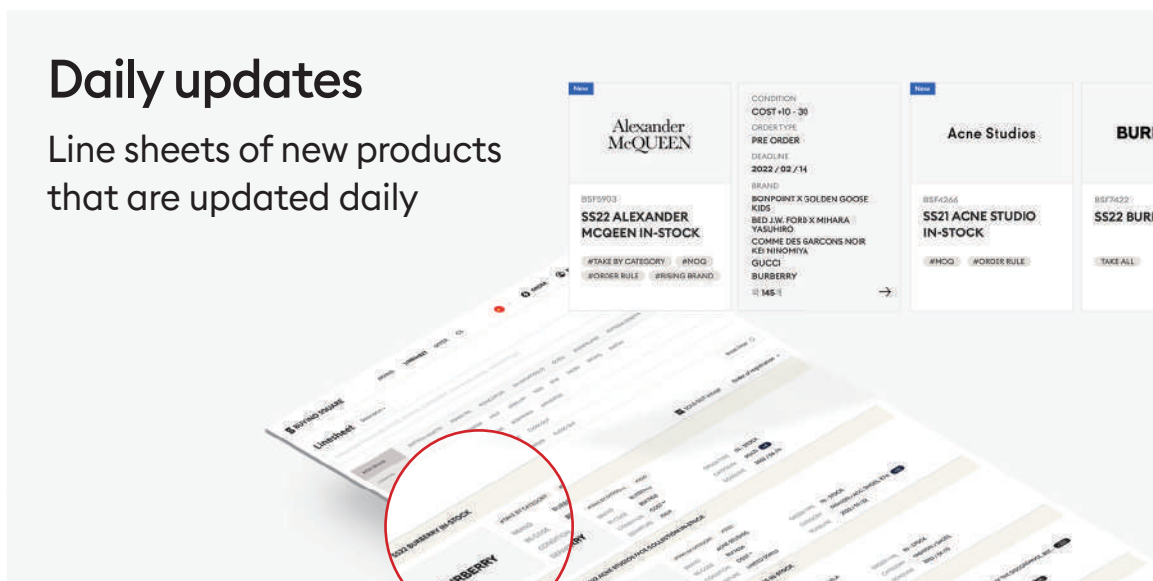
Consent to receive marketing SMS or emails [Optional]

Join Membership

- BUYING SQUARE の公式サイトで「会員登録」をクリックします。
- アカウント情報を入力して利用規約の同意し、ウィッシュリストに追加したいブランドを選択した後、承認待ちの状態で開催登録の手続きを進めてください。
* メール受信を同意しない場合、特典のお知らせなどがすべて受信できない場合があります。
- ご入力いただいた内容を担当者が確認し、正会員になるために必要な書類の提出依頼でご連絡を差し上げます。または、メールにてリンクをお送りする場合があります。
* 3営業日以内にご返信いたします。
- 電子メールのリンクを使用する場合は、銀行口座のコピーと事業者登録証明書をアップロードし、正会員になるための承認を要請してください。
* 可能であれば、会社概要をアップロードしてください。
- 提出された書類の審査が完了すると、承認メールが送信されます。このメールが届けば、正会員として入会が完了となります。

Linesheet

BUYING SQUARE 会員になると、毎日更新される最新トレンドのラインシートを見ることができます。



D-Day
BURBERRY

SS22 BURBERRY IN-STOCK

#CARRY-OVER #MOA #ORDER RULE

BS CODE BSF7400

BRAND	BURBERRY
CATEGORY	FASHION > ACC, BAGS, SHOES
SEASON	SS22
DEPARTURE	ITALY

CONDITION ATTACHED

DEADLINE	2022-05-11	ORDER TYPE	IN-STOCK
MOA	-	EUR 10,000	MOQ

ORDER RULE 1. Categories must be well mixed.
2. Not only best sellers.

INCOTERMS EXW, DOMESTIC DEPOSIT -

DELIVERY 4 - 8 Weeks afgter payment

Download Line Sheet ↓ Create Order ✎

1. ラインシートをクリックすると、注文ルール、支払い、取引条件などの詳細情報を照会できます。
2. 「ラインシートの詳細」の画面で「ラインシートダウンロード」をクリックすると、ファイルがダウンロードされます。

How to create an order

ラインシートダウンロードからオーダーフォーム送信まで、ワンクリックでお手続きできます。
BUYING SQUAREであれば、複雑だったラグジュアリー商品の注文が簡単になります。

Create Order

Please check the **ORDER RULE** before submitting the order.

✓ Order Information

✓ Line Sheet File Attachment *	<input type="button" value="Select File"/>
	Please drag and drop multiple files to here.
✓ Order Quantity *	Please enter the total product quantity.
✓ Order Amount *	EUR <input type="button" value="v"/> Please enter the total product amount.
✓ Submission Message *	Please write a message that you would like to deliver to the manager upon the submission of the order. 0/400 characters
✓ Order Terms and Conditions *	<input type="checkbox"/> Consent to Order Terms and Conditions (Required) View Terms and Conditions ⓘ Once the order is submitted, orders cannot be canceled. ⓘ Once the order is confirmed, the invoice will be issued in a separate email. You must complete the payment within 5 business days after the issuance of the invoice.

詳細説明

1. ラインシートに提示された注文ルールや条件に従って、注文書に必要事項を記入する。
その後、「注文作成」をクリックします
2. 「ファイルを選択」をクリックして、注文書を作成したラインシートのファイルを添付します。
3. 注文する通貨を選択し、合計金額を入力します。
(購買条件が未確定の場合は、概算の金額を入力してください。)
4. 注文数量を入力します。
5. (オプション) 営業担当者にメッセージを書きます。
6. 注文条件を確認し、同意にチェックします。
7. 「注文確定」をクリックします。

Contract

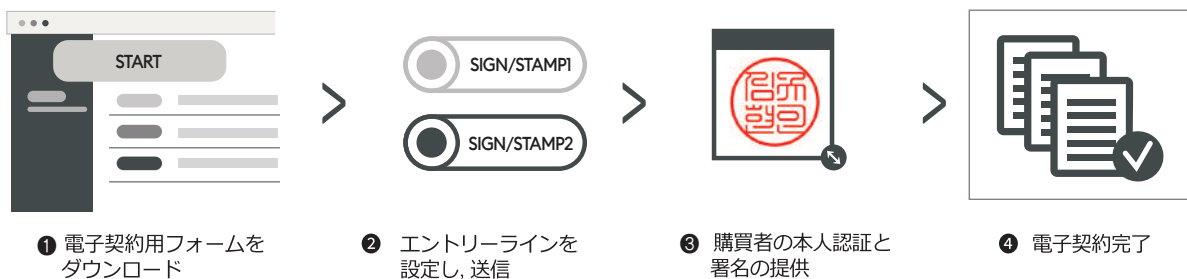
契約は、BUYING SQUAREとの標準供給契約として成立します。
以下、2つの方法のいずれかで契約締結することができます。

1. 書留郵便

BUYING SQUAREから標準供給契約書(2通)に署名し、購買者に送付します。
購買者は標準供給契約書に署名し、1通は、BUYING SQUAREに返送します。

2. 電子契約 (ウェブサイト「MODU SIGN」経由)

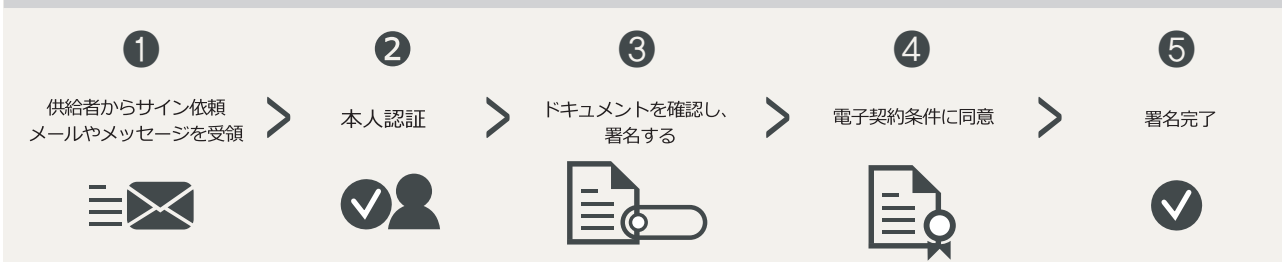
BUYING SQUAREから電子契約への署名依頼メール、又は携帯電話番号に送信されます。
購買者は「MODU SIGN」の会員にならなくても、提供されたメールリンクから標準供給契約書に署名できます。



MODU SIGNの使い方 (リクエスト)



MODU SIGNの使い方 (サイン)



※契約時に必要な注意事項

- すべての契約は、最初の注文を出す前に締結されなければなりません。
- 契約は、原則として「BUYING SQUARE」による直接購入契約であります。
ただし、修正・追加を必要とする場合は、両者協議の上、修正・追加を行うことができます。
- 電子文書に関する法律は、地域、国、技術によって異なるため、各契約当事者は関連する法律を確認し、「MODU SIGN」を通じて契約書に署名することを推奨します。
- 署名付与のプロセスに関する電子データを含む監査証跡証明書は、韓国語版のみ利用可能です。
電子契約の署名者が韓国語以外の言語で署名した場合、参考のために英語に翻訳された監査証跡のサンプルをお送りします。

KOREA

Sparkplus 10th, 22, Teheran-ro 7-gil,
Gangnam-gu, Seoul, Republic
of Korea (06130)

USA

460 Bergen Blvd. Suite 203,
Palisades Park, NJ, USA (07650)

PLATFORM

<https://www.buying-square.com>

CONTACT

info@buying-square.com

§ BUYING SQUARE

